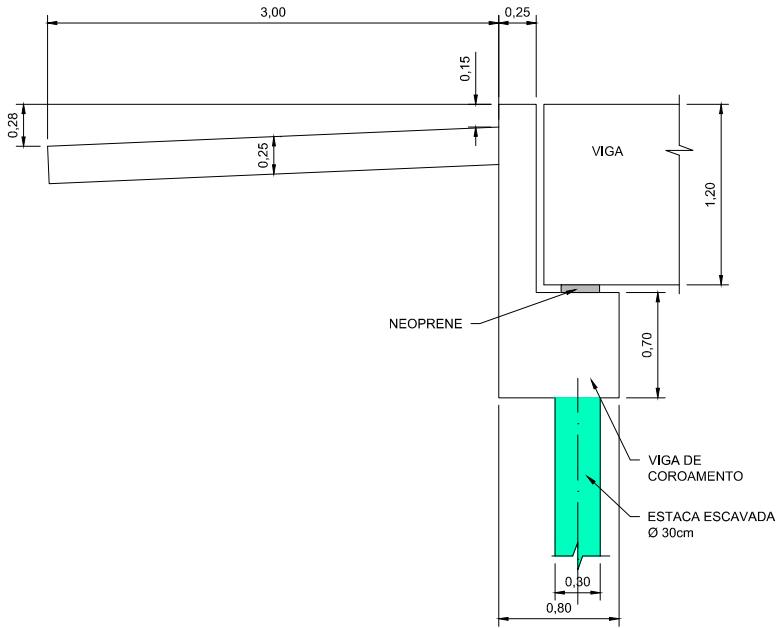
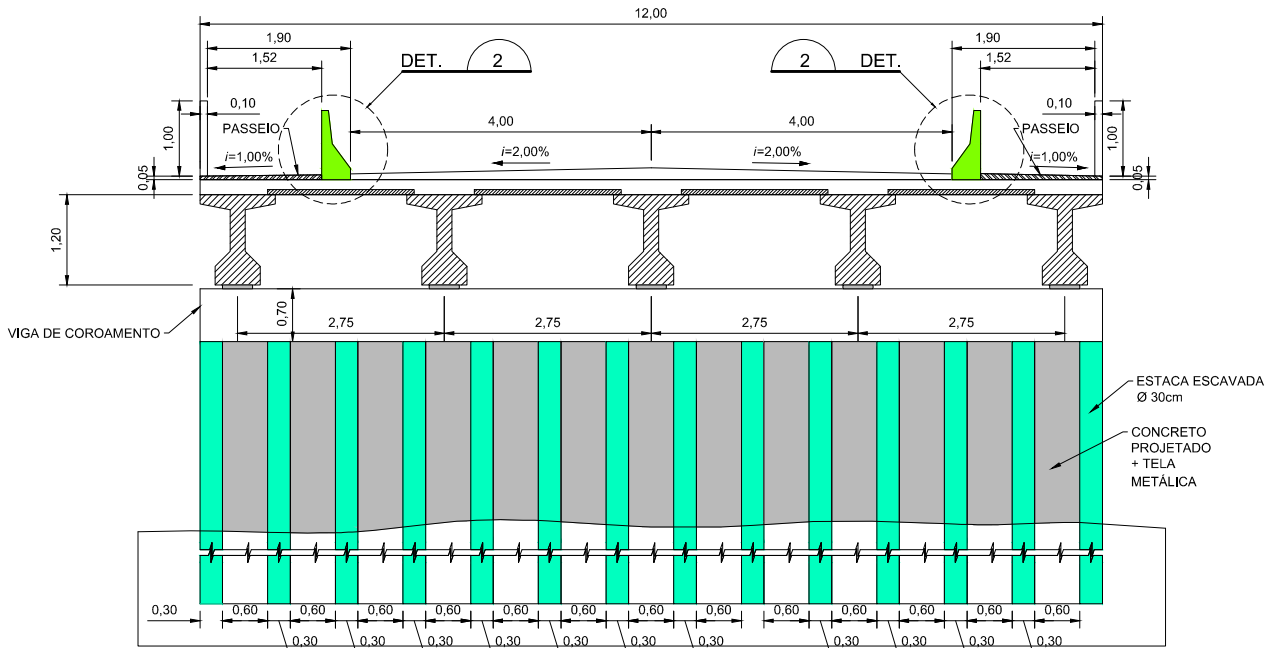


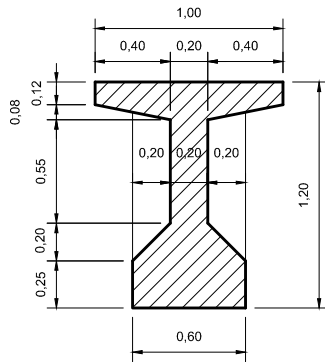
PLANTA DE LOCALIZAÇÃO
ESC. 1:500



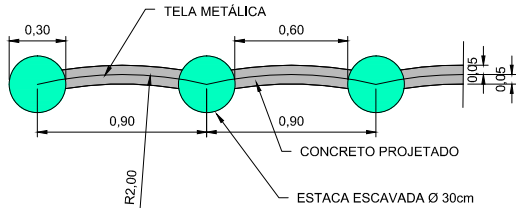
DETALHE 1
ESCALA 1:50



PERFIL LONGITUDINAL
ESC. 1:100



DETALHE DA VIGA
PRÉ-MOLDADA DE
CONCRETO
ESC. 1:40



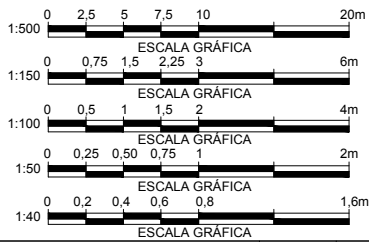
DETALHE 3
ESCALA 1:40

NOTAS:

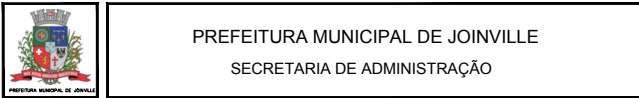
- 1- ELEVÇÕES E DIMENSÕES EM METRO, EXCETO ONDE INDICADO.
- 2- A SOLUÇÃO PREVISTA DEVERÁ SER AVALIADA E CONFIRMADA NAS PRÓXIMAS FASES DOS ESTUDOS, EM FUNÇÃO DE INVESTIGAÇÕES GEOLÓGICO-GEOTÉCNICAS, CONSTITUÍDAS POR SONDAGENS À PERCURSSÃO OU MISTAS, JUNTO AOS ALINHAMENTOS DOS APOIOS, COM CRITÉRIO DE PARALISAÇÃO A SER DEFINIDA PELA PROJETISTA.
- 3- NO DETALHAMENTO DO PROJETO DEVERÃO SER EQUACIONADOS OS PROBLEMAS ASSOCIADOS A INTERFERÊNCIAS EVENTUALMENTE EXISTENTES.
- 4- PARA ALTURAS LIVRES IGUAIS OU SUPERIORES A 4,0m DEVERÃO SER INCORPORADOS ELEMENTOS TENSORES PARA RESISTIR AO EMPUXO LATERAL DO TERRAPLENO (ATERRO DE ENCONTRO)
- 5- EM FUNÇÃO DO REGIME HIDRÁULICO DO CANAL E DOS ESFORÇOS ATUANTES PODERÁ SER NECESSÁRIA A EXECUÇÃO DE PAREDES LATERAIS DE CONCRETO JUNTO AOS ENCONTROS, PARA EVITAR A INSTALAÇÃO DE PROCESSOS EROSIVOS E GARANTIR A ESTABILIDADE DA ESTRUTURA.
- 6- O SISTEMA VIÁRIO NESTA ÁREA DEVERÁ SER AJUSTADO NA FASE DE DETALHAMENTO DAS OBRAS PARA EVITAR ESTRUTURAS ESCONSAS AO CANAL.
- 7- A ADOÇÃO DE OUTRAS CONCEPÇÕES PARA AS TRAVESSIAS, POR EXEMPLO, A PARTIR DA UTILIZAÇÃO DE VÃOS MAIORES PARA ELIMINAÇÃO DAS PAREDES LATERAIS E MUROS ALAS, DEVERÁ SER AVALIADA NAS FASES POSTERIORES DO PROJETO, EM FUNÇÃO DAS INVESTIGAÇÕES GEOLÓGICAS, READEQUAÇÃO DO SISTEMA VIÁRIO, PRESENÇA DE INTERFERÊNCIAS, ENTRE OUTROS ASPECTOS.
- 8- PARA PLANTA VER DESENHO - 951-PMJ-PDC-A3-P832 - SUB-BACIA 25-CA-IA - RIO ITAUM MIRIM - PONTE CA-IM-P05 - RUA COMANDANTE ALBERTO LEPPER - PLANTA, SEÇÃO E DETALHE.

REFERÊNCIAS:

- 951-PMJ-PDC-RT-P007-R7 - LEVANTAMENTO COMPLEMENTAR DE CAMPO - VOLUME 2 - LEVANTAMENTOS - TOMO XXV - SUB-BACIA 25 - ITAUM - AÇU.
- 951-PMJ-PDC-A3-P868 - SUB-BACIA 25-CA-IA - RIO ITAUM-MIRIM DETALHAMENTO DA ALTERNATIVA A - TR = 25 ANOS - PLANTA E PERFIL.



1	JAN/2011	M.A.G.	EMISSÃO FINAL	A.S.M.	A.L.F.
REV.	DATA	DESENHO	MODIFICAÇÃO	VERIFICAÇÃO	APROVAÇÃO



PROJETO: PLANO DIRETOR DE DRENAGEM URBANA - PDDU - DA BACIA DO RIO CACHOEIRA NO MUNICÍPIO DE JOINVILLE-SC.

TÍTULO: SUB-BACIA 25-CA-IA - RIO ITAUM-MIRIM - PONTE CA-IM-P05
RUA COMANDANTE ALBERTO LEPPER - PLANTA, PERFIL E DETALHES

ENGECORPS - HIDROSTUDIO - BRLi

DESENHISTA M.A.G.	APROVADO Alberto Lang Filho Coordenador Técnico	APROVADO Danny Dalberson de Oliveira Coordenador Geral PDDU
PROJETO L.D.L.F. / F.G.	CREA 0600318570	CREA 0600495622

Nº PMJ	DATA : JAN/2011	ESCALA : INDICADA	FOLHA : 02/02
Nº EXECUTORA 951-PMJ-PDC-A3-P833			